

Référence : AFF-25-030-diag-p-FSH-Riverstar-I - J

Date d'édition : 02/09/2025

## RAPPORT DE SYNTHÈSE DES MESURES PLOMB SUR LES PEINTURES

DESIGNATION DU BATIMENT	DESIGNATION DU DONNEUR D'ORDRE
<b>Désignation du bâtiment :</b> PRIMEVERE entrées I - J <b>Fonction principale du bâtiment :</b> Appartements <b>Date du permis de Construire :</b> < 1997 <b>Adresse :</b> Rue Eugène Levesque 98800 Nouméa <b>Propriété de :</b> FSH	<b>Nom :</b> M. Grégory DAVID <b>Technicien opérations</b> <b>Adresse :</b> 1 rue de la Somme - 98846 Nouméa <b>Tel :</b> 26 60 00 / 75 94 76 <b>Mail :</b> <a href="mailto:g david@fsh.nc">gdavid@fsh.nc</a>

La peinture des divers éléments de la construction ne contient pas de plomb.

**La peinture sur les garde-corps contient du plomb.**

### CACHET DU DIAGNOSTIQUEUR

KAWANA CONSEILS & EXPERTISES  
Tel : 28 88 08 / 78 79 35  
Mail : [kce.thr@gmail.com](mailto:kce.thr@gmail.com)  
BP 8546-98807 NOUMÉA CEDEX  
Ridet : 1 483 791.001

**Date d'établissement du rapport :** Fait à Nouméa le 02/09/2025  
**Société :** KAWANA CONSEILS et EXPERTISES  
**Nom du diagnostiqueur :** M. Thierry RAPPALINI  
**Organisme certificateur :** QUALIXPERT  
**Validité :** 23/07/2019 au 22/07/2026  
**Assurance :** Assurance SMA BTP contrat n°1265.000



Ce rapport ne doit être reproduit qu'intégralement



## SOMMAIRE

DESIGNATION DU BATIMENT .....	1
DESIGNATION DU DONNEUR D'ORDRE .....	1
CACHET DU DIAGNOSTIQUEUR .....	1
A. INFORMATIONS GENERALES .....	2
B. CONCLUSION .....	2
C. DESCRIPTION DE LA MISSION .....	3
D. RESULTATS DETAILLES DU REPERAGE .....	3
E. SIGNATURE .....	5
F. ANNEXES .....	6
F.1 ANNEXE – CROQUIS DE REPERAGE .....	6
F.2 ANNEXE – RAPPORTS D'ESSAIS .....	11
F.3 ANNEXE – AUTRES DOCUMENTS .....	14

### A. INFORMATIONS GENERALES

#### EXECUTION DE LA MISSION

**Rapport N :** AFF-25-030-diag-p-FSH-Riverstar-I - J

**Date de la commande :** 01/04/2025

**Date du repérage :** 14/04/2025

**Date de l'émission du rapport :** 02/09/2025

#### REFERENCES REGLEMENTAIRES

Périmètre du repérage	Le présent rapport concerne les travaux de rénovation des appartements aux entrées I et J du bâtiment PRIMEVERE
-----------------------	---

### B. CONCLUSION

Liste des mesures effectuées avec un **X-MET 8000** supérieures à la valeur limite de 1 mg/cm<sup>2</sup>

N°	Peinture sur supports métallique
00, 01, 02, 03	Calibration
	Garde de corps balcon/terrasse

Liste des mesures effectuées avec un **X-MET 8000** inférieures à la valeur limite de 1 mg/cm<sup>2</sup>

N°	Matériau
04 à 102	Murs et plafonds

Liste des analyses effectuées par un laboratoire agréé supérieures à la valeur limite de 1,5 mg/g

Sans objet pas d'échantillon pour analyse



## C. DESCRIPTION DE LA MISSION

### C.1 BILAN DE L'ANALYSE DOCUMENTAIRE

Rapport concernant la recherche de plomb déjà réalisé	Non
Documents décrivant les ouvrages, produits, matériaux et protections physiques mises en place	Plans
Moyen mis à disposition	Accès au bâtiment

### C.2 PIECES OU LOCAUX NON VISITEES

Localisation	Parties du local	Raison
Tous les appartements n'ont pas pu être visités		

## D. RESULTATS DETAILLES DU REPERAGE

### D.1 PAR ANALYSES EN LABORATOIRE

N°	Localisation	Matériaux et produit(s)	Commentaire(s)
Sans objet			

### D.2 PAR MESUREUR

N°	Localisation	Matériaux et produit(s)	Commentaire(s)
00	Calibration	Echantillon calibré	Supérieure à la valeur limite
01	Calibration	Echantillon calibré	Supérieure à la valeur limite
02	Calibration	Echantillon calibré	Supérieure à la valeur limite
03	Calibration	Echantillon calibré	Supérieure à la valeur limite
04	Séjour	I11 Enduit peint murs	Inférieure à la valeur limite
05	Séjour	I11 Enduit peint murs	Inférieure à la valeur limite
06	Séjour	I11 Enduit peint plafond	Inférieure à la valeur limite
07	Cuisine	I11 Enduit peint murs	Inférieure à la valeur limite
08	Cuisine	I11 Enduit peint murs	Inférieure à la valeur limite
09	Dégagement	I11 Enduit peint murs	Inférieure à la valeur limite
10	Chambre	I11 Enduit peint murs	Inférieure à la valeur limite
11	Chambre	I11 Enduit peint murs	Inférieure à la valeur limite
12	Chambre	I11 Enduit peint murs	Inférieure à la valeur limite
13	Chambre	I11 Enduit peint murs	Inférieure à la valeur limite
14	W.C	I11 Enduit peint murs	Inférieure à la valeur limite
15	W.C	I11 Enduit peint murs	Inférieure à la valeur limite
16	S. d'eau	I11 Peinture bois	Inférieure à la valeur limite
17	S. d'eau	I11 Peinture bois	Inférieure à la valeur limite
18	Séjour	J21 Enduit peint murs	Inférieure à la valeur limite
19	Séjour	J21 Enduit peint murs	Inférieure à la valeur limite
20	Séjour	J21 Enduit peint murs	Inférieure à la valeur limite
21	Cuisine	J21 Enduit peint murs	Inférieure à la valeur limite
22	Cuisine	J21 Enduit peint murs	Inférieure à la valeur limite
23	Dégagement	J21 Enduit peint plafond	Inférieure à la valeur limite
24	Chambre	J21 Enduit peint murs	Inférieure à la valeur limite
25	Chambre	J21 Enduit peint murs	Inférieure à la valeur limite
26	Chambre	J21 Enduit peint murs	Inférieure à la valeur limite
27	Chambre	J21 Enduit peint murs	Inférieure à la valeur limite
28	W.C	J21 Enduit peint murs	Inférieure à la valeur limite
29	W.C	J21 Enduit peint murs	Inférieure à la valeur limite
30	S. d'eau	J21 Peinture bois	Inférieure à la valeur limite



N°	Localisation	Matériaux et produit(s)	Commentaire(s)
31	S. d'eau	J21 Peinture bois	Inférieure à la valeur limite
32	Chambre	J21 Enduit peint murs	Inférieure à la valeur limite
33	Chambre	J21 Enduit peint murs	Inférieure à la valeur limite
34	Séjour	J32 Enduit peint plafond	Inférieure à la valeur limite
35	Séjour	J32 Enduit peint murs	Inférieure à la valeur limite
36	Séjour	J32 Enduit peint murs	Inférieure à la valeur limite
37	Cuisine	J32 Enduit peint murs	Inférieure à la valeur limite
38	Cuisine	J32 Enduit peint murs	Inférieure à la valeur limite
39	Dégagement	J32 Enduit peint murs	Inférieure à la valeur limite
40	Chambre	J32 Enduit peint murs	Inférieure à la valeur limite
41	Chambre	J32 Peinture bois	Inférieure à la valeur limite
42	Chambre	J32 Peinture bois	Inférieure à la valeur limite
43	Chambre	J32 Enduit peint plafond	Inférieure à la valeur limite
44	W.C	J32 Enduit peint murs	Inférieure à la valeur limite
45	W.C	J32 Enduit peint murs	Inférieure à la valeur limite
46	S. d'eau	J32 Enduit peint murs	Inférieure à la valeur limite
47	S. d'eau	J32 Enduit peint murs	Inférieure à la valeur limite
48	W.C	J32 Enduit peint murs	Inférieure à la valeur limite
49	W.C	J32 Enduit peint murs	Inférieure à la valeur limite
50	S. d'eau	J32 Enduit peint murs	Inférieure à la valeur limite
51	S. d'eau	J32 Enduit peint murs	Inférieure à la valeur limite
52	Chambre	J32 Enduit peint murs	Inférieure à la valeur limite
53	Chambre	J32 Enduit peint murs	Inférieure à la valeur limite
54	Chambre	J32 Enduit peint plafond	Inférieure à la valeur limite
55	Commun I	Enduit peint murs	Inférieure à la valeur limite
56	Commun I	Enduit peint murs	Inférieure à la valeur limite
57	Commun I	Enduit peint murs	Inférieure à la valeur limite
58	Commun I	Enduit peint murs	Inférieure à la valeur limite
59	Commun I	Enduit peint murs	Inférieure à la valeur limite
60	Commun I (rambarde esc.)	Peinture support métallique	Inférieure à la valeur limite
61	Commun I (rambarde esc.)	Peinture support métallique	Inférieure à la valeur limite
62	Commun I (rambarde esc.)	Peinture support métallique	Inférieure à la valeur limite
63	Commun I	Enduit peint murs	Inférieure à la valeur limite
64	Commun I	Enduit peint murs	Inférieure à la valeur limite
65	Commun I	Enduit peint murs	Inférieure à la valeur limite
66	Commun I	Enduit peint murs	Inférieure à la valeur limite
67	Commun I	Enduit peint plafond	Inférieure à la valeur limite
68	Commun I	Enduit peint plafond	Inférieure à la valeur limite
69	Commun J	Enduit peint plafond	Inférieure à la valeur limite
70	Commun J	Enduit peint murs	Inférieure à la valeur limite
71	Commun J	Enduit peint murs	Inférieure à la valeur limite
72	Commun J	Enduit peint murs	Inférieure à la valeur limite
73	Commun J	Enduit peint murs	Inférieure à la valeur limite
74	Commun J (rambarde esc.)	Peinture support métallique	Inférieure à la valeur limite
75	Commun J (rambarde esc.)	Peinture support métallique	Inférieure à la valeur limite
76	Commun J (rambarde esc.)	Peinture support métallique	Inférieure à la valeur limite
77	Commun J	Enduit peint plafond	Inférieure à la valeur limite
78	Commun J	Enduit peint plafond	Inférieure à la valeur limite
79	Commun J	Enduit peint plafond	Inférieure à la valeur limite
80	Commun J	Enduit peint murs	Inférieure à la valeur limite
81	Commun J	Enduit peint murs	Inférieure à la valeur limite
82	Commun J	Enduit peint murs	Inférieure à la valeur limite
83	Commun J	Enduit peint murs	Inférieure à la valeur limite
84	Commun J	Enduit peint murs	Inférieure à la valeur limite
85	Commun J	Enduit peint murs	Inférieure à la valeur limite



N°	Localisation	Matériaux et produit(s)	Commentaire(s)
86	Commun J (ext.)	Enduit peint murs	Inférieure à la valeur limite
87	Commun I (ext.)	Enduit peint murs	Inférieure à la valeur limite
88	Commun I-J (ext.)	Peinture porte métallique	Inférieure à la valeur limite
89	Hall I	Enduit peint murs	Inférieure à la valeur limite
90	Hall I	Enduit peint murs	Inférieure à la valeur limite
91	Hall I	Enduit peint murs	Inférieure à la valeur limite
92	Séjour	I31 Enduit peint murs	Inférieure à la valeur limite
93	Séjour	I31 Enduit peint murs	Inférieure à la valeur limite
94	Cuisine	I31 Enduit peint murs	Inférieure à la valeur limite
95	Cuisine	I31 Enduit peint murs	Inférieure à la valeur limite
96	Dégagement	I31 Enduit peint plafond	Inférieure à la valeur limite
97	Chambre	I31 Enduit peint murs	Inférieure à la valeur limite
98	Chambre	I31 Enduit peint murs	Inférieure à la valeur limite
99	Chambre	I31 Enduit peint murs	Inférieure à la valeur limite
100	W.C	I31 Peinture bois	Inférieure à la valeur limite
101	W.C	I31 Peinture bois	Inférieure à la valeur limite
102	S. d'eau	I31 Enduit peint murs	Inférieure à la valeur limite

### D.3 LABORATOIRE D'ANALYSE

**Raison sociale et nom de l'entreprise :** LABORATOIRES AREIA ENVIRONNEMENT

**Adresse :** Route de Neubourg, zone d'activités de la Baudrière 27520 Grand-Bourgtheroulde

**Numéro d'accréditation :** n°1-5094

### E. SIGNATURE

Les peintures intérieures des entrées I et J au bâtiment PRIMEVERE ne contiennent pas de plomb.

Il faudra être vigilant pour toutes interventions sur les éléments de garde-corps.

Fait à Nouméa, le 02/09/2025

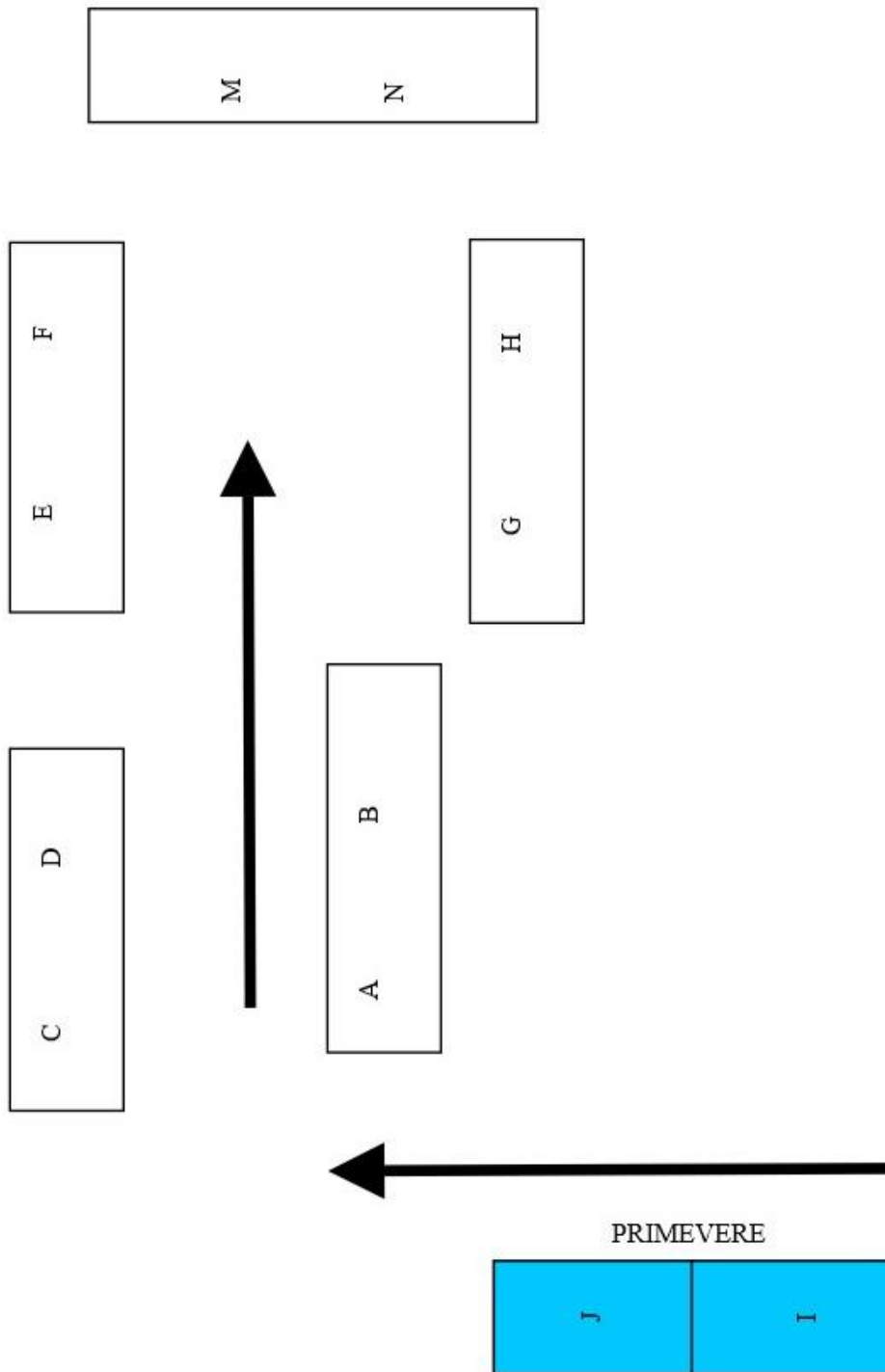
Rédigé par Theerry RAPPALINI

KAWANA CONSEILS & EXPERTISES  
Tel : 28 88 08 / 78 79 35  
Mail : kce.thr@gmail.com  
BP 8546-98807 NOUMEA CEDEX  
Ridet : 1 483 791.001



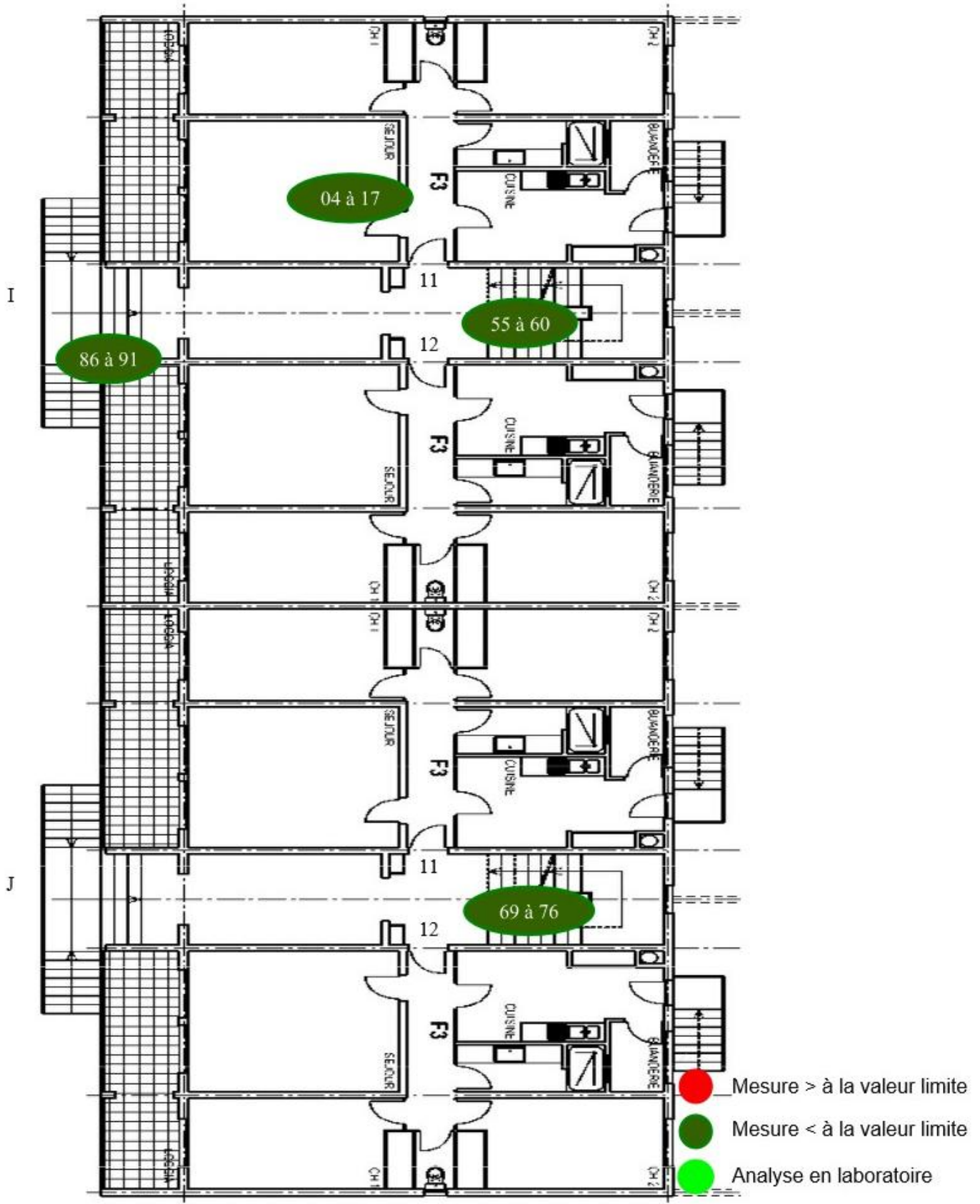
## F. ANNEXES

### F.1 CROQUIS DE REPERAGE



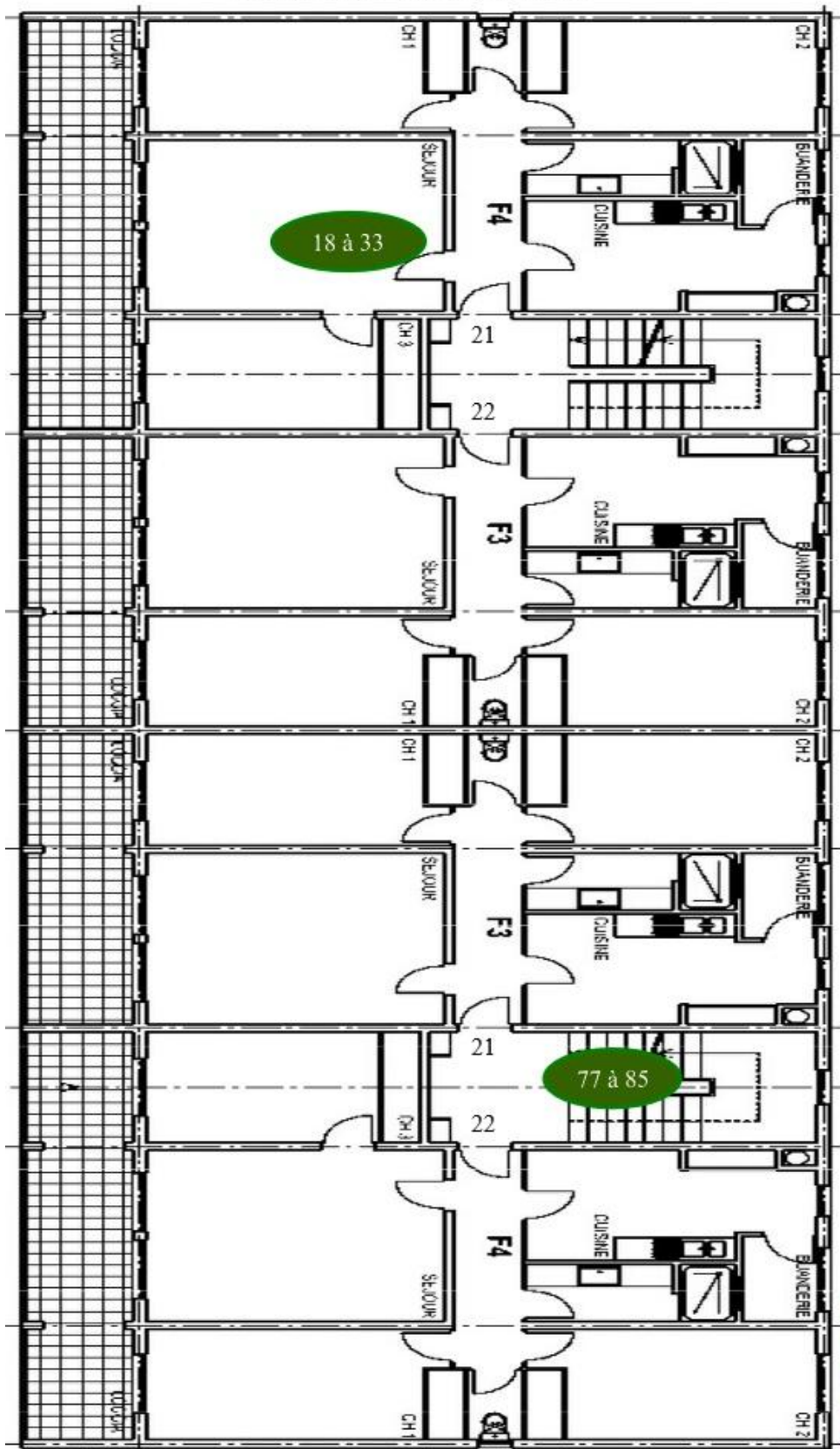


BATIMENT PRIMEVERE I-J R0





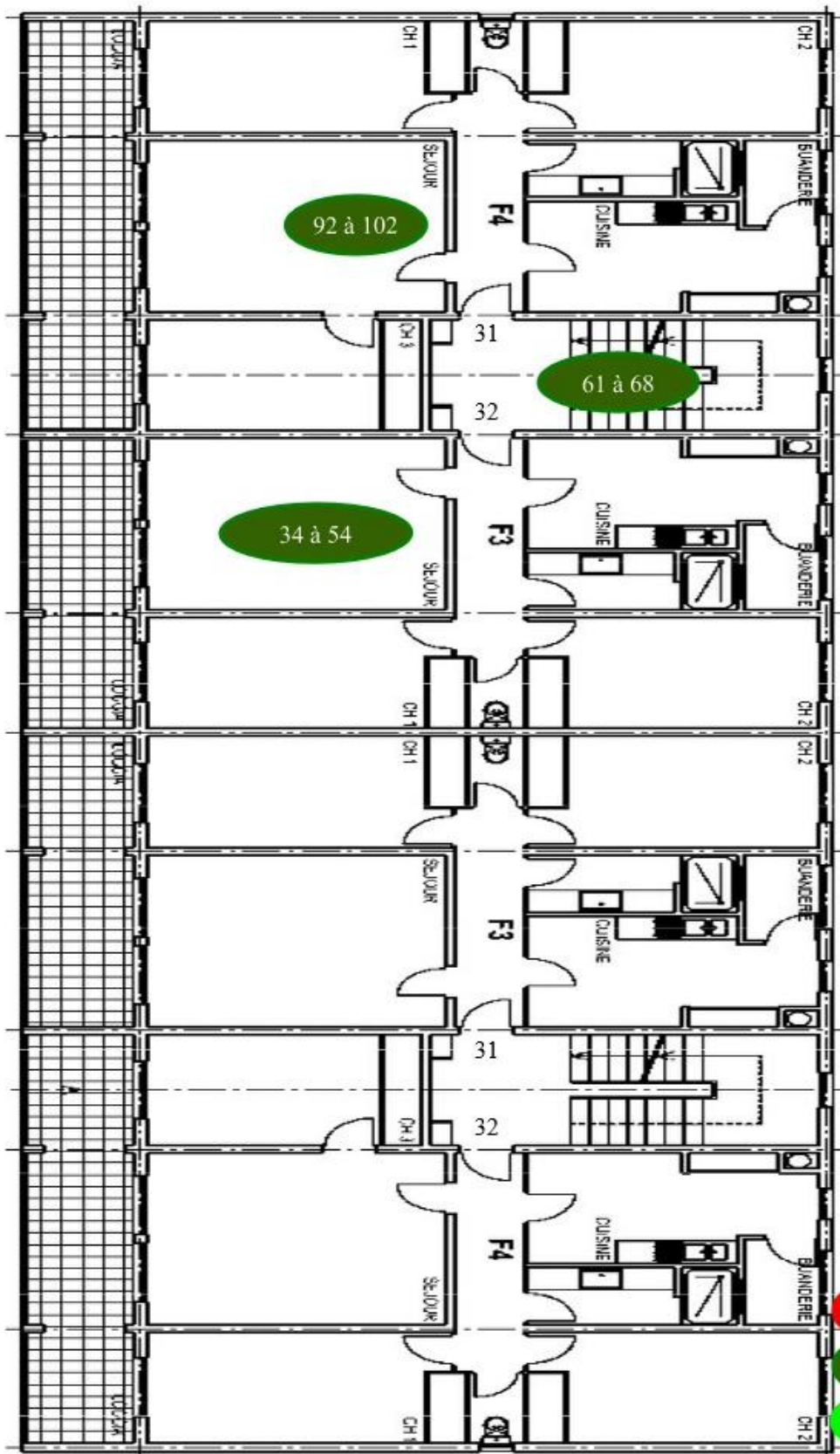
BATIMENT PRIMEVERE I-J R+1



- Mesure > à la valeur limite
- Mesure < à la valeur limite
- Analyse en laboratoire



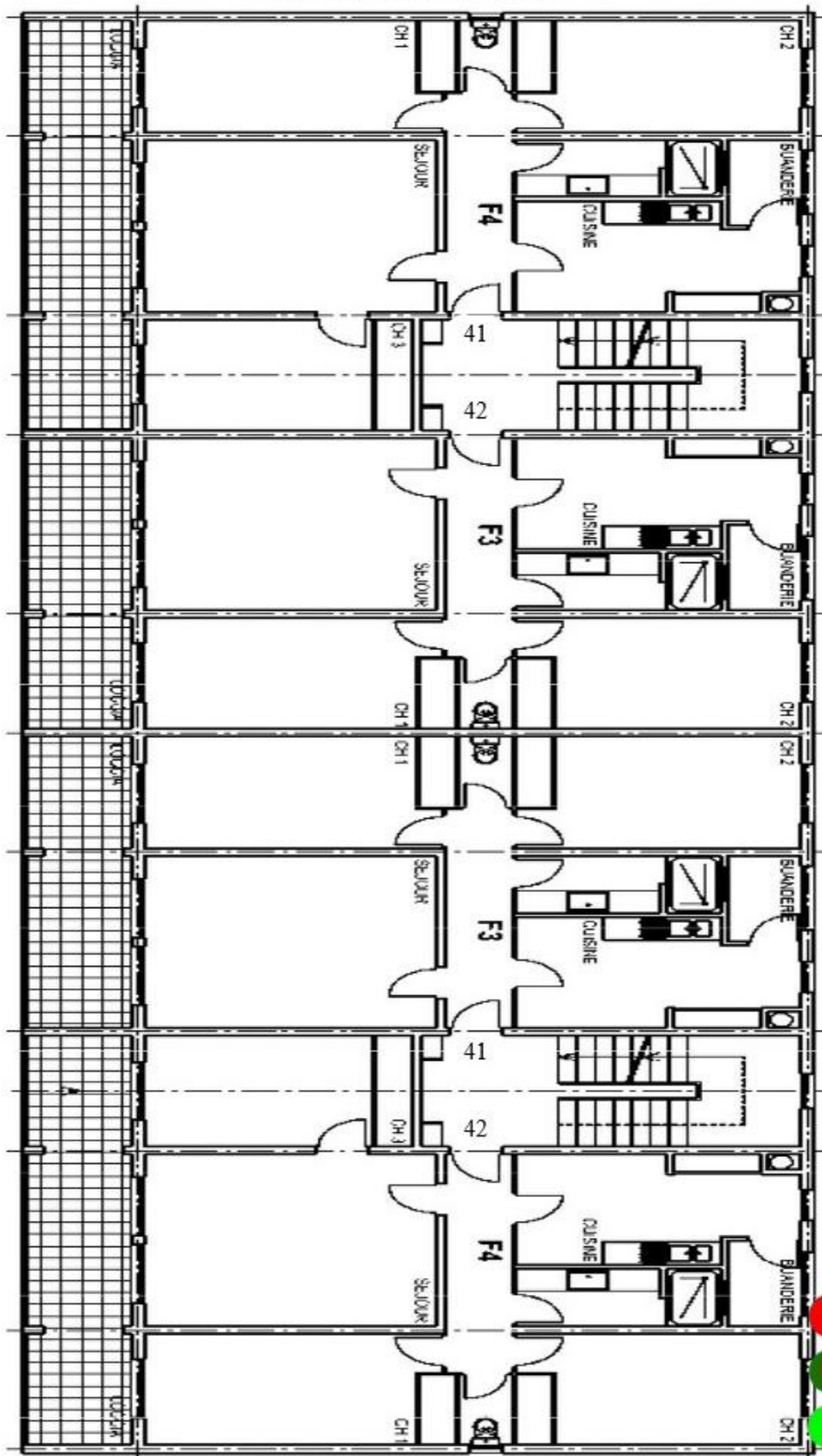
BATIMENT PRIMEVERE I-J R+2



- Mesure > à la valeur limite
- Mesure < à la valeur limite
- Analyse en laboratoire



BATIMENT PRIMEVERE I-J R+3



- Mesure > à la valeur limite
- Mesure < à la valeur limite
- Analyse en laboratoire



## F.2 RAPPORT DES MESURES

### Mesures effectuées avec un X-MET 8000

Numéro	Bâtiment	Type structure	Date	Pb
RIVERSTAR-# 00	Calibration	Echantillon calibré	14/04/2025	1,033
RIVERSTAR-# 1	Calibration	Echantillon calibré	14/04/2025	1,538
RIVERSTAR-# 2	Calibration	Echantillon calibré	14/04/2025	3,427
RIVERSTAR-# 3	Calibration	Echantillon calibré	14/04/2025	1,019
RIVERSTAR-# 04	Séjour	I11 Enduit peint murs	14/04/2025	0,081
RIVERSTAR-# 05	Séjour	I11 Enduit peint murs	14/04/2025	0,084
RIVERSTAR-# 06	Séjour	I11 Enduit peint plafond	14/04/2025	0,084
RIVERSTAR-# 07	Cuisine	I11 Enduit peint murs	14/04/2025	0,084
RIVERSTAR-# 08	Cuisine	I11 Enduit peint murs	14/04/2025	0,084
RIVERSTAR-# 09	Dégagement	I11 Enduit peint murs	14/04/2025	0,091
RIVERSTAR-# 10	Chambre	I11 Enduit peint murs	14/04/2025	0,084
RIVERSTAR-# 11	Chambre	I11 Enduit peint murs	14/04/2025	0,084
RIVERSTAR-# 12	Chambre	I11 Enduit peint murs	14/04/2025	0,088
RIVERSTAR-# 13	Chambre	I11 Enduit peint murs	14/04/2025	0,083
RIVERSTAR-# 14	W.C	I11 Enduit peint murs	14/04/2025	0,084
RIVERSTAR-# 15	W.C	I11 Enduit peint murs	14/04/2025	0,090
RIVERSTAR-# 16	S. d'eau	I11 Peinture bois	14/04/2025	0,081
RIVERSTAR-# 17	S. d'eau	I11 Peinture bois	14/04/2025	0,098
RIVERSTAR-# 18	Séjour	J21 Enduit peint murs	14/04/2025	0,081
RIVERSTAR-# 19	Séjour	J21 Enduit peint murs	14/04/2025	0,082
RIVERSTAR-# 20	Séjour	J21 Enduit peint murs	14/04/2025	0,082
RIVERSTAR-# 21	Cuisine	J21 Enduit peint murs	14/04/2025	0,082
RIVERSTAR-# 22	Cuisine	J21 Enduit peint murs	14/04/2025	0,082
RIVERSTAR-# 23	Dégagement	J21 Enduit peint plafond	14/04/2025	0,086
RIVERSTAR-# 24	Chambre	J21 Enduit peint murs	14/04/2025	0,083
RIVERSTAR-# 25	Chambre	J21 Enduit peint murs	14/04/2025	0,084
RIVERSTAR-# 26	Chambre	J21 Enduit peint murs	14/04/2025	0,085
RIVERSTAR-# 27	Chambre	J21 Enduit peint murs	14/04/2025	0,086
RIVERSTAR-# 28	W.C	J21 Enduit peint murs	14/04/2025	0,085
RIVERSTAR-# 29	W.C	J21 Enduit peint murs	14/04/2025	0,086
RIVERSTAR-# 30	S. d'eau	J21 Peinture bois	14/04/2025	0,082
RIVERSTAR-# 31	S. d'eau	J21 Peinture bois	14/04/2025	0,083
RIVERSTAR-# 32	Chambre	J21 Enduit peint murs	14/04/2025	0,083
RIVERSTAR-# 33	Chambre	J21 Enduit peint murs	14/04/2025	0,082
RIVERSTAR-# 34	Séjour	J32 Enduit peint plafond	14/04/2025	0,081
RIVERSTAR-# 35	Séjour	J32 Enduit peint murs	14/04/2025	0,084
RIVERSTAR-# 36	Séjour	J32 Enduit peint murs	14/04/2025	0,082
RIVERSTAR-# 37	Cuisine	J32 Enduit peint murs	14/04/2025	0,082
RIVERSTAR-# 38	Cuisine	J32 Enduit peint murs	14/04/2025	0,082
RIVERSTAR-# 39	Dégagement	J32 Enduit peint murs	14/04/2025	0,084
RIVERSTAR-# 40	Chambre	J32 Enduit peint murs	14/04/2025	0,093
RIVERSTAR-# 41	Chambre	J32 Peinture bois	14/04/2025	0,084
RIVERSTAR-# 42	Chambre	J32 Peinture bois	14/04/2025	0,082
RIVERSTAR-# 43	Chambre	J32 Enduit peint plafond	14/04/2025	0,082
RIVERSTAR-# 44	W.C	J32 Enduit peint murs	14/04/2025	0,082
RIVERSTAR-# 45	W.C	J32 Enduit peint murs	14/04/2025	0,086



RIVERSTAR-# 46	S. d'eau	J32 Enduit peint murs	14/04/2025	0,083
RIVERSTAR-# 47	S. d'eau	J32 Enduit peint murs	14/04/2025	0,082
RIVERSTAR-# 48	W.C	J32 Enduit peint murs	14/04/2025	0,083
RIVERSTAR-# 49	W.C	J32 Enduit peint murs	14/04/2025	0,086
RIVERSTAR-# 50	S. d'eau	J32 Enduit peint murs	14/04/2025	0,081
RIVERSTAR-# 51	S. d'eau	J32 Enduit peint murs	14/04/2025	0,083
RIVERSTAR-# 52	Chambre	J32 Enduit peint murs	14/04/2025	0,084
RIVERSTAR-# 53	Chambre	J32 Enduit peint murs	14/04/2025	0,088
RIVERSTAR-# 54	Chambre	J32 Enduit peint plafond	14/04/2025	0,083
RIVERSTAR-# 55	Commun I	Enduit peint murs	14/04/2025	0,086
RIVERSTAR-# 56	Commun I	Enduit peint murs	14/04/2025	0,082
RIVERSTAR-# 57	Commun I	Enduit peint murs	14/04/2025	0,088
RIVERSTAR-# 58	Commun I	Enduit peint murs	14/04/2025	0,088
RIVERSTAR-# 59	Commun I	Enduit peint murs	14/04/2025	0,084
RIVERSTAR-# 60	Commun I (rambarde esc.)	Peinture support métallique	14/04/2025	0,100
RIVERSTAR-# 61	Commun I (rambarde esc.)	Peinture support métallique	14/04/2025	0,082
RIVERSTAR-# 62	Commun I (rambarde esc.)	Peinture support métallique	14/04/2025	0,083
RIVERSTAR-# 63	Commun I	Enduit peint murs	14/04/2025	0,089
RIVERSTAR-# 64	Commun I	Enduit peint murs	14/04/2025	0,092
RIVERSTAR-# 65	Commun I	Enduit peint murs	14/04/2025	0,091
RIVERSTAR-# 66	Commun I	Enduit peint murs	14/04/2025	0,082
RIVERSTAR-# 67	Commun I	Enduit peint plafond	14/04/2025	0,088
RIVERSTAR-# 68	Commun I	Enduit peint plafond	14/04/2025	0,090
RIVERSTAR-# 69	Commun J	Enduit peint plafond	14/04/2025	0,082
RIVERSTAR-# 70	Commun J	Enduit peint murs	14/04/2025	0,092
RIVERSTAR-# 71	Commun J	Enduit peint murs	14/04/2025	0,087
RIVERSTAR-# 72	Commun J	Enduit peint murs	14/04/2025	0,086
RIVERSTAR-# 73	Commun J	Enduit peint murs	14/04/2025	0,085
RIVERSTAR-# 74	Commun J (rambarde esc.)	Peinture support métallique	14/04/2025	0,107
RIVERSTAR-# 75	Commun J (rambarde esc.)	Peinture support métallique	14/04/2025	0,090
RIVERSTAR-# 76	Commun J (rambarde esc.)	Peinture support métallique	14/04/2025	0,085
RIVERSTAR-# 77	Commun J	Enduit peint plafond	14/04/2025	0,090
RIVERSTAR-# 78	Commun J	Enduit peint plafond	14/04/2025	0,090
RIVERSTAR-# 79	Commun J	Enduit peint plafond	14/04/2025	0,094
RIVERSTAR-# 80	Commun J	Enduit peint murs	14/04/2025	0,091
RIVERSTAR-# 81	Commun J	Enduit peint murs	14/04/2025	0,089
RIVERSTAR-# 82	Commun J	Enduit peint murs	14/04/2025	0,083
RIVERSTAR-# 83	Commun J	Enduit peint murs	14/04/2025	0,088
RIVERSTAR-# 84	Commun J	Enduit peint murs	14/04/2025	0,092
RIVERSTAR-# 85	Commun J	Enduit peint murs	14/04/2025	0,082
RIVERSTAR-# 86	Commun J (ext.)	Enduit peint murs	14/04/2025	0,084
RIVERSTAR-# 87	Commun I (ext.)	Enduit peint murs	14/04/2025	0,086
RIVERSTAR-# 88	Commun I-J (ext.)	Peinture porte métallique	14/04/2025	0,082
RIVERSTAR-# 89	Hall I	Enduit peint murs	14/04/2025	0,087
RIVERSTAR-# 90	Hall I	Enduit peint murs	14/04/2025	0,142
RIVERSTAR-# 91	Hall I	Enduit peint murs	14/04/2025	0,120
RIVERSTAR-# 92	Séjour	I31 Enduit peint murs	14/04/2025	0,094
RIVERSTAR-# 93	Séjour	I31 Enduit peint murs	14/04/2025	0,090
RIVERSTAR-# 94	Cuisine	I31 Enduit peint murs	14/04/2025	0,082
RIVERSTAR-# 95	Cuisine	I31 Enduit peint murs	14/04/2025	0,081



RIVERSTAR-# 96	Dégagement	I31 Enduit peint plafond	14/04/2025	0,083
RIVERSTAR-# 97	Chambre	I31 Enduit peint murs	14/04/2025	0,082
RIVERSTAR-# 98	Chambre	I31 Enduit peint murs	14/04/2025	0,095
RIVERSTAR-# 99	Chambre	I31 Enduit peint murs	14/04/2025	0,082
RIVERSTAR-# 100	W.C	I31 Peinture bois	14/04/2025	0,093
RIVERSTAR-# 101	W.C	I31 Peinture bois	14/04/2025	0,082
RIVERSTAR-# 102	S. d'eau	I31 Enduit peint murs	14/04/2025	0,090



## F.3 AUTRES DOCUMENTS

Notre référence à rappeler  
dans toute correspondance :

N° assuré : H 68935 T

N° contrat : 1265.000

N°RIDET : 1 483 791



Pour tout renseignement contacter :

SMABTP NOUVELLE CALEDONIE

Immeuble Odéon

23 route de l'Anse-Vata

BP 234

98845 NOUMEA CEDEX

Tél. : 00 687 25 90 25

Courriel : [smabtp@smabtp.nc](mailto:smabtp@smabtp.nc)

SARL KAWANA CONSEILS ET EXPERTISES

268 RUE JACQUES IEKAWE

98800 NOUMEA

### Attestation d'assurance MULTIGARANTIE CONCEPTEUR NOUVELLE-CALEDONIE

Période de validité : du 01/01/2025 au 31/12/2025

SMABTP, dont le siège social est situé 8, rue Louis Armand CS 71201 75738 PARIS CEDEX 15 ci-après désigné l'assureur, atteste que l'assuré désigné ci-dessus est titulaire d'un contrat d'assurance professionnelle MULTIGARANTIE CONCEPTEUR n° H 68935 T 1265.000 ayant pris effet le 02/02/2023.

#### 1 – PERIMETRE DES MISSIONS GARANTIES

**1.1 – Missions bénéficiant des garanties d'assurance de responsabilité décennale obligatoire, de responsabilité décennale pour les ouvrages non soumis à l'obligation d'assurance et des garanties de responsabilité civile : NEANT**

**1.2 -Missions bénéficiant des garanties d'assurance de responsabilité civile hors toutes garanties décennales**

Seules les missions suivantes sont garanties par le présent contrat :

➤ **1.2.1 Mission : DIAGNOSTIC IMMOBILIER**

1.2.1.1 Missions relatives au diagnostic réalisé dans les conditions prévues par la réglementation en vigueur à l'exclusion de toute mission de maîtrise d'œuvre.

Diagnostics immobiliers visés :

- constat de risque d'exposition au plomb (CERP)
- Installations intérieures d'électricité

